

CONCORSO PUBBLICO PER TITOLI ED ESAMI PER LA COPERTURA A TEMPO INDETERMINATO DI UN POSTO ESECUTORE TECNICO – CATEGORIA B, POSIZIONE ECONOMICA B3, COMPARTO REGIONI E AUTONOMIE LOCALI PRESSO IL SERVIZIO- TECNICO

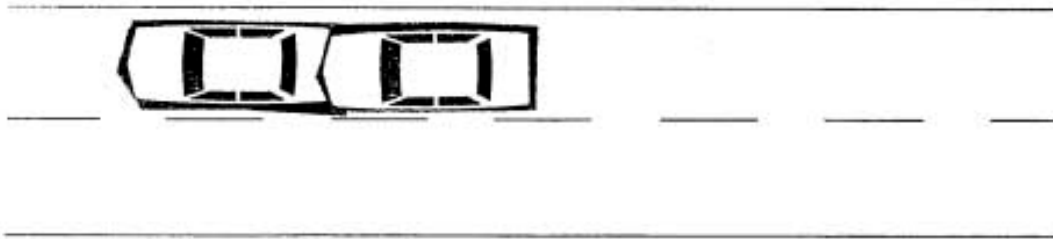
PROVA PRATICA

PROVA A

Segnaletica

Su una strada comunale, fuori dal centro abitato, un tamponamento tra due veicoli ha occupato una corsia di marcia.

Il candidato, immaginando di intervenire di giorno per segnalare l'emergenza, disponga idonei **SEGNALI STRADALI** da installare sulla corsia del senso di marcia interessata temporaneamente dall'incidente.



Utilizzo e manutenzione attrezzatura

Il candidato, dopo aver selezionato gli indumenti di protezione individuale occorrenti, provveda alla sostituzione del filo del decespugliatore e, alla effettuazione delle operazioni di messa in moto con sola simulazione dell'accensione del decespugliatore a scoppio a disposizione.

Lavori di manutenzione stradale

Il candidato, dopo aver selezionato gli indumenti di protezione individuale occorrenti, provveda ad eseguire una muratura ad angolo retto a due teste (dimensione minima un metro per 50 cm, per almeno tre corsi di mattoni).